



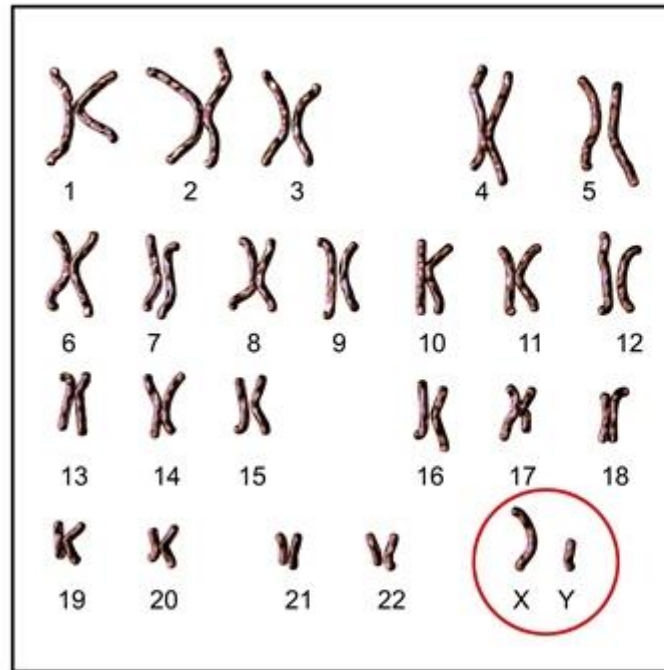
หน่วยการเรียนรู้ 3 พฤติกรรมทางเพศ

# เพศโดยกำเนิด

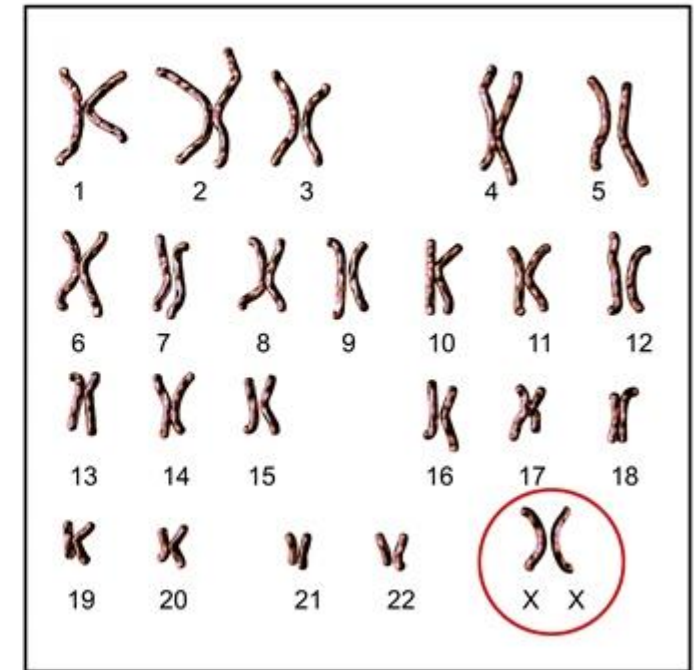
- ลักษณะทางกายภาพภายนอก
- ซึ่งกำหนดโดยโครโมโซมเพศ ได้แก่



Male



Female



# “เพศทางเลือก” หรือ **LGBT** คืออะไร?



**LGBT** คือคำที่ใช้เรียกกลุ่มบุคคลที่มีความหลากหลายทางเพศ ย่อมาจาก **Lesbian, Gay, Bisexual** และ **Transgender**

# ประเภทของ LGBT

## ประเภทของ LGBT

## ธงสัญลักษณ์

**Rainbow flag**  
(Gay and LGBT+)



**Aromantic**



**Asexual**



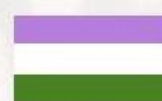
**Bisexual**



**Gay men**



**Genderqueer**



**Intersex**



**Lesbian**



**Lesbians of labrys**



**Non-binary**



**Pansexual**



**Transgender**



**Aromantic** : คนที่ไม่มีแรงดึงดูดในเพศใดๆ และไม่สนใจเซ็กส์

**Asexual** : คนที่ไม่สนใจเซ็กส์

**Bisexual** : เพศที่มีความรักให้กับทั้งชายหรือหญิง

**Gay** : เพศชายที่มีความรักให้กับเพศชายด้วยกัน

**Genderqueer** : ผู้ที่มีอัตลักษณ์ทางเพศอยู่กึ่งกลาง หรือผสมผสาน

**Intersex** : ผู้ที่มีลักษณะทางกายภาพที่ไม่สามารถระบุเพศได้ชัดเจน

**Lesbian** : เพศหญิงที่มีความรักให้กับเพศหญิงด้วยกัน

**Panromantic** : คนที่มีความรักให้แก่อีกฝ่ายโดยไม่ได้มองเพศของฝ่ายนั้น

**Non-binary** : คนที่ไม่ได้รู้สึกว่าเป็นเพศหญิงหรือเพศชายตลอดเวลา

**Pansexual** : คนที่มีแรงดึงดูดกับเพศอะไรก็ได้

**Transgender** : เพศชายหรือเพศหญิงที่เปลี่ยนตัวเองเป็นเพศตรงกันข้าม



1

อิทธิพลต่างๆทาง  
เพศของวัยรุ่น

อิทธิพลจาก  
ครอบครัว

2

อิทธิพลจาก  
เพื่อน

3

อิทธิพลจาก  
สังคม

4

อิทธิพลจาก  
วัฒนธรรม



## อิทธิพลจากครอบครัว



ครอบครัวประกอบด้วยพ่อ แม่ ลูก ซึ่งเป็นสถาบันแรกที่เราได้รับการอบรมเลี้ยงดู และได้รับความรู้ต่างๆ จากพ่อแม่และบุคคลในครอบครัวสมาชิกในครอบครัวมีส่วนร่วมช่วยในการสร้างครอบครัวให้อบอุ่นนักเรียนสามารถเรียนรู้และแสดงออกพฤติกรรมทางเพศได้อย่างเหมาะสมได้ตั้งแต่การใช้ชีวิตอยู่ในครอบครัว

## อิทธิพลจากเพื่อน



เพื่อนเป็นคนที่ชอบใครสักใครซึ่งอยู่ในวัยเดียวกัน หรือใกล้เคียงกับเรา มีรสนิยมหรือสนใจในเรื่องต่างๆ เหมือนกัน เพื่อนจึงมีอิทธิพลอย่างมากทั้งบวกและลบนักเรียนควรคบเพื่อนที่ดี เพื่อชวนกันทำกิจกรรมที่ดีๆ มีประโยชน์

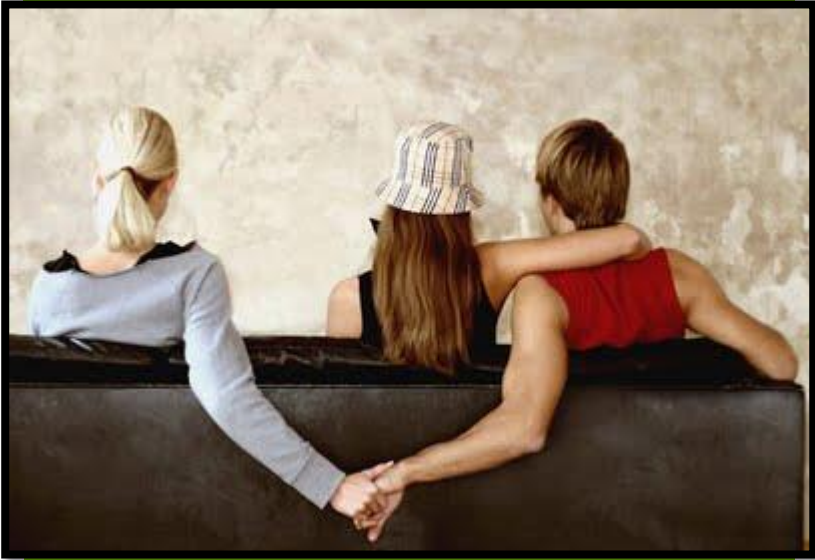


## อิทธิพลจากสังคม



ปัจจุบันสภาพสังคมไทยมีความเปลี่ยนแปลงไปจากเดิม ความเจริญก้าวหน้าทางด้านวิทยาศาสตร์และเทคโนโลยี ที่ทันสมัยทำให้วิถีชีวิตเปลี่ยนไป ส่งผลให้วัยรุ่นได้มีการ เปิดโลกที่กว้างขึ้น ซึ่งส่งผลต่อพฤติกรรมทางเพศ ที่วัยรุ่น สามารถเลือกที่จะเป็นได้ในแบบที่ต้องการ

## อิทธิพลทางวัฒนธรรม



คือ แบบแผนความคิดและการกระทำที่แสดงออกถึงวิถีชีวิตของมนุษย์ในสังคม ที่เกี่ยวข้องกับพฤติกรรมทางเพศของคนสมัยก่อนที่จะไม่แสดงออกอย่างเด่นชัด โดยเฉพาะพฤติกรรมทางเพศขอวัยรุ่น แต่ในปัจจุบันวัฒนธรรมกลับไม่มีผลต่อพฤติกรรมทางเพศเลย เนื่องจากการเปิดกว้างในการรับเอาวัฒนธรรมต่างชาติ มาปรับใช้ในปัจจุบัน

